

桃園市政府水務局

簽到表

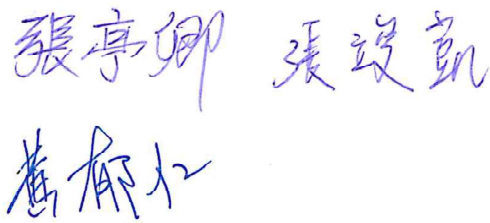


會議名稱：「大溪月眉人工溼地環教場域景觀廊道水環境計畫」公聽會

會議時間：112 年 05 月 25 日(星期四) 下午 14 時 30 分

會議地點：大溪水資源回收中心會議室

主席/主持人：王瀚逸 科長  紀錄：

廠商出席人員：

廠商(單位)	簽到
桃園市政府水務局	
桃園市大溪區公所	
月眉里里長辦公處	

廠商(單位)	簽到
禾銘環境工程顧問有限公司	陳一銘 王瑞嘉 張曉玉
民眾	黃儀奇 洪育靚 吳沂洪 李瑞梅 黃國銘 賴玉玲 林美玲 邱慧美 李中貞 孫憲
	呂耕時 王麗海 陳建志 林多丹 郭慕卿

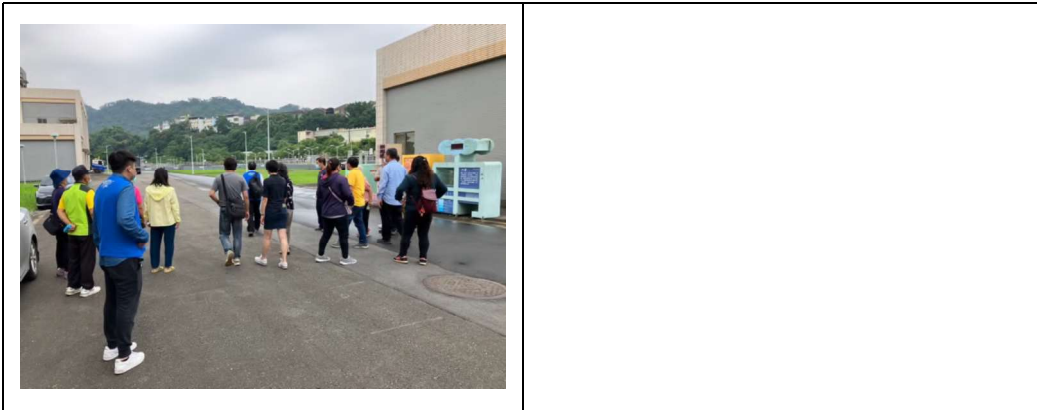
大溪月眉人工濕地環教場域景觀廊道水環境計畫說明會
現場紀錄



大溪月眉人工濕地環教場域景觀廊道水環境計畫說明會
現場紀錄



大溪月眉人工濕地環教場域景觀廊道水環境計畫說明會
現場紀錄

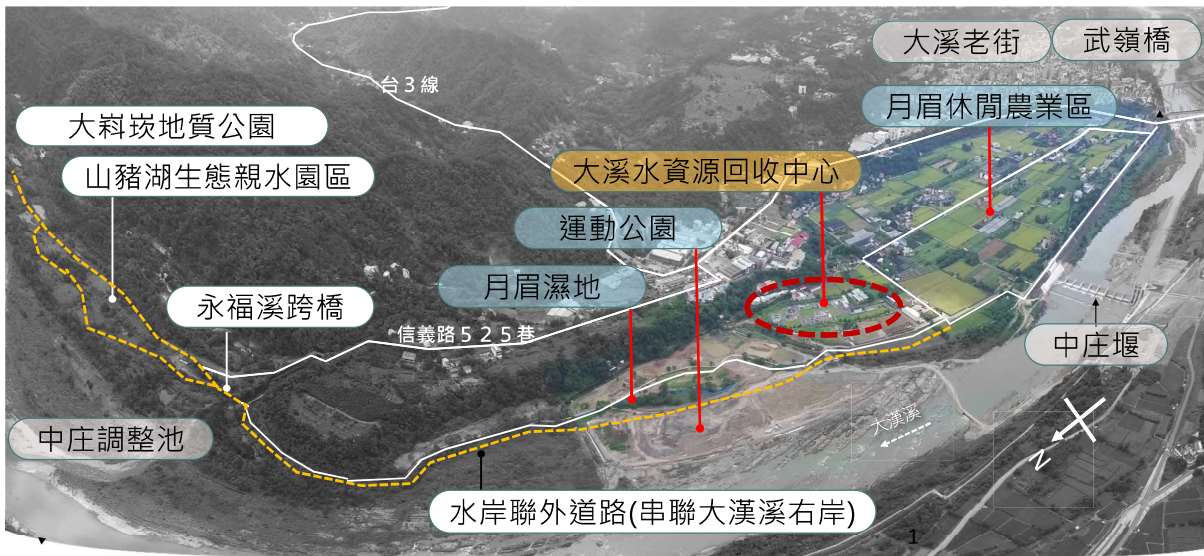


大溪月眉人工濕地環教場域景觀廊道水環境計畫說明會

112年5月



1. 計畫緣起與範圍



本計畫大溪水資源回收中心位於桃園市大漢溪右岸，面積約3.06公頃。因位於大漢溪之右岸重要旅遊帶上，可串聯月眉休閒農業區、月眉濕地、多功能運動公園、中庄大橋、山豬湖生態公園等重要景區之核心節點。

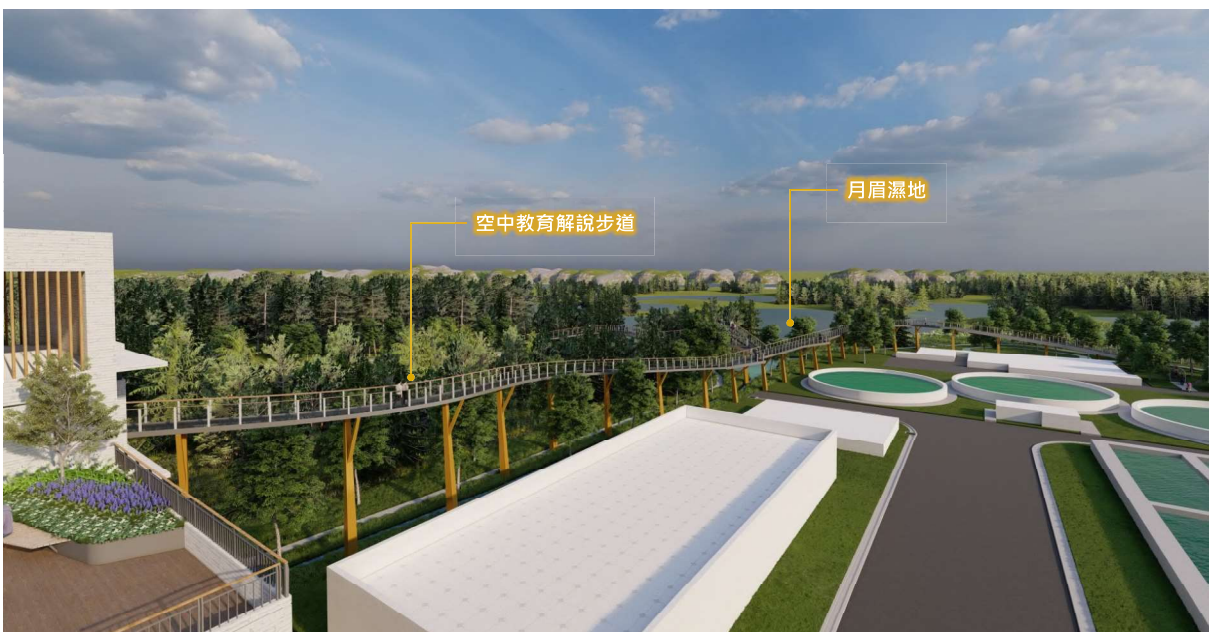
2.現況



2

3.願景

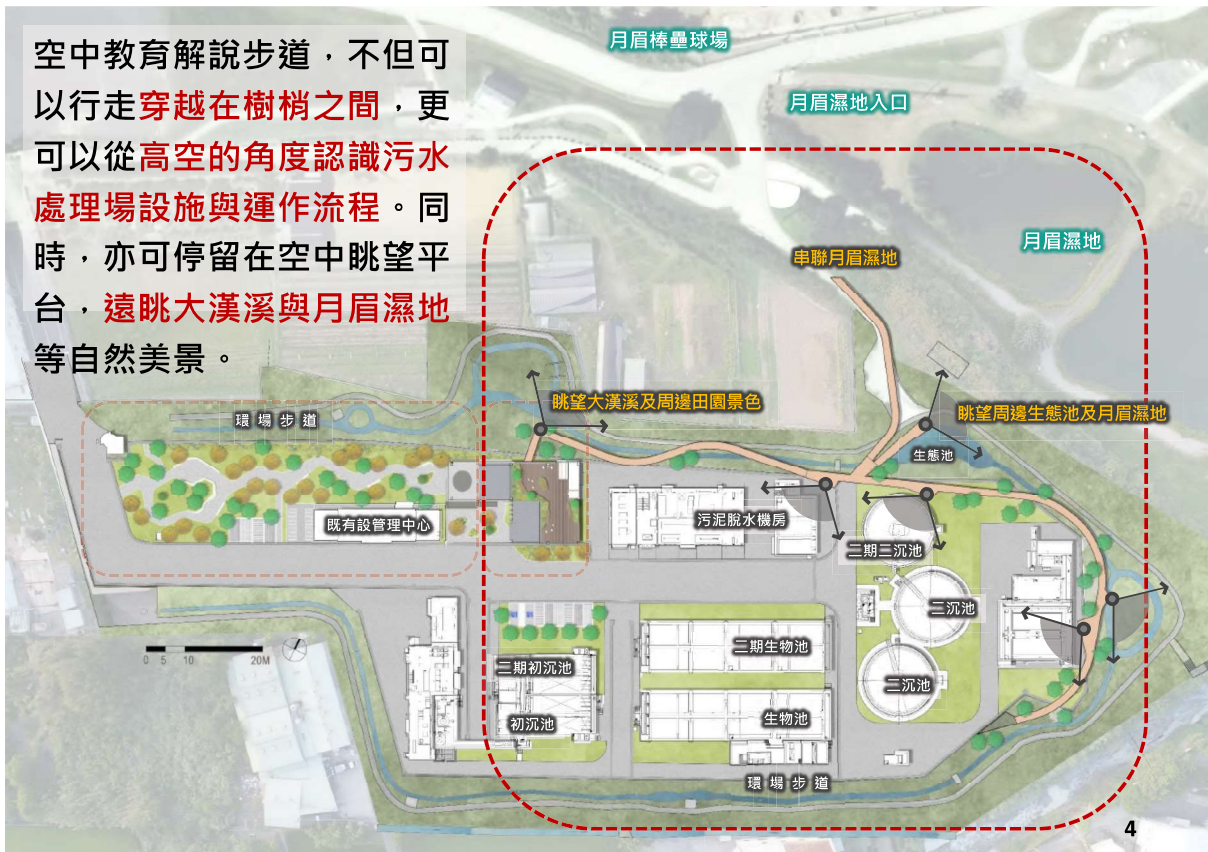
整體環境景觀營造，設置空中教育解說步道，使污水處理廠成為大漢溪右岸另一個亮點-具有教育、遠眺、休憩之黑水環教驛站



3

3.1. 概念設計-空中教育解說步道

空中教育解說步道，不但可以行走**穿越在樹梢之間**，更可以從**高空的角度認識污水處理場設施與運作流程**。同時，亦可停留在空中眺望平台，**遠眺大漢溪與月眉濕地**等自然美景。



4. 空中教育解說步道模擬圖(一)



4.空中教育解說步道模擬圖(二)



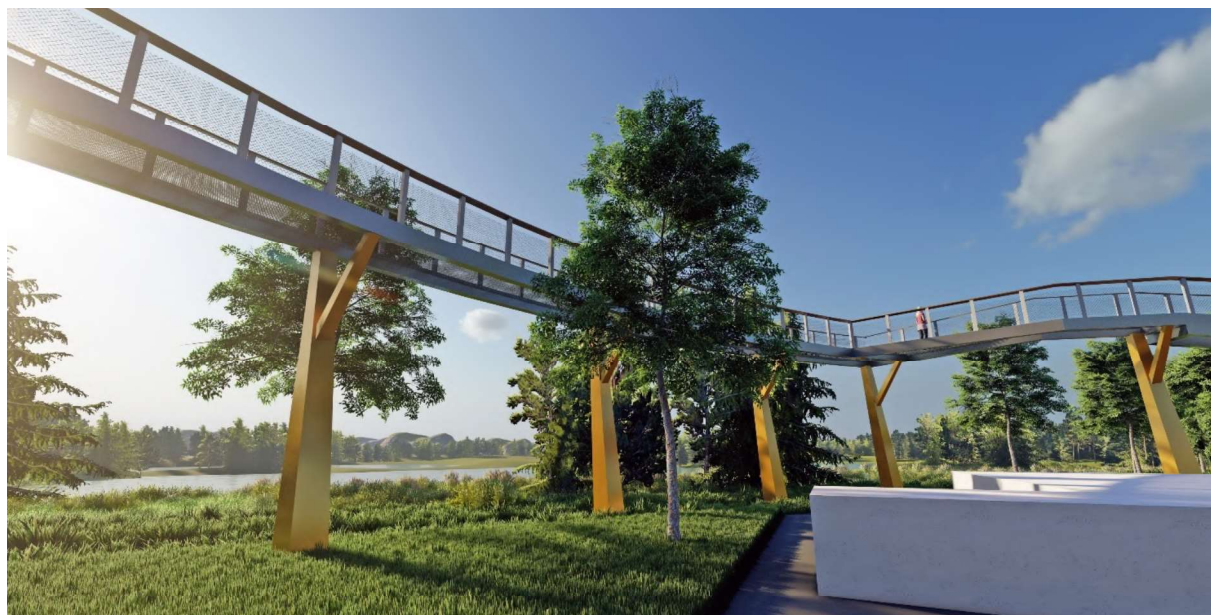
4.空中教育解說步道模擬圖(三)



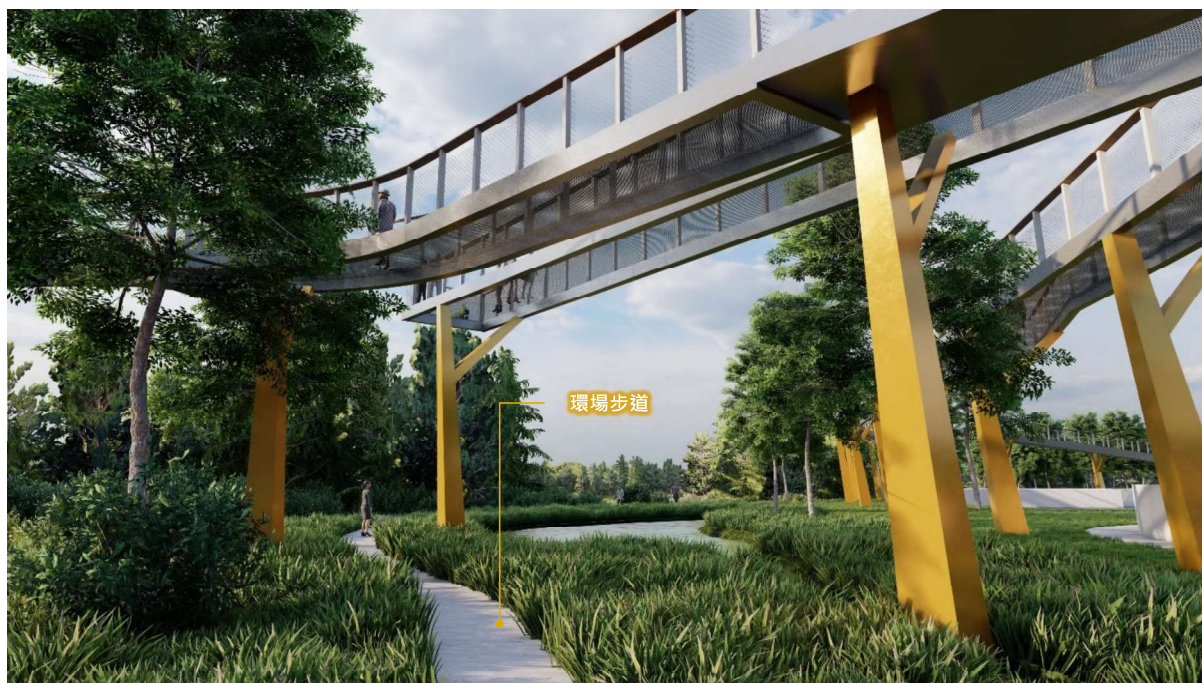
4.空中教育解說步道模擬圖(四)



4.空中教育解說步道模擬圖(五)



4.空中教育解說步道模擬圖(六)



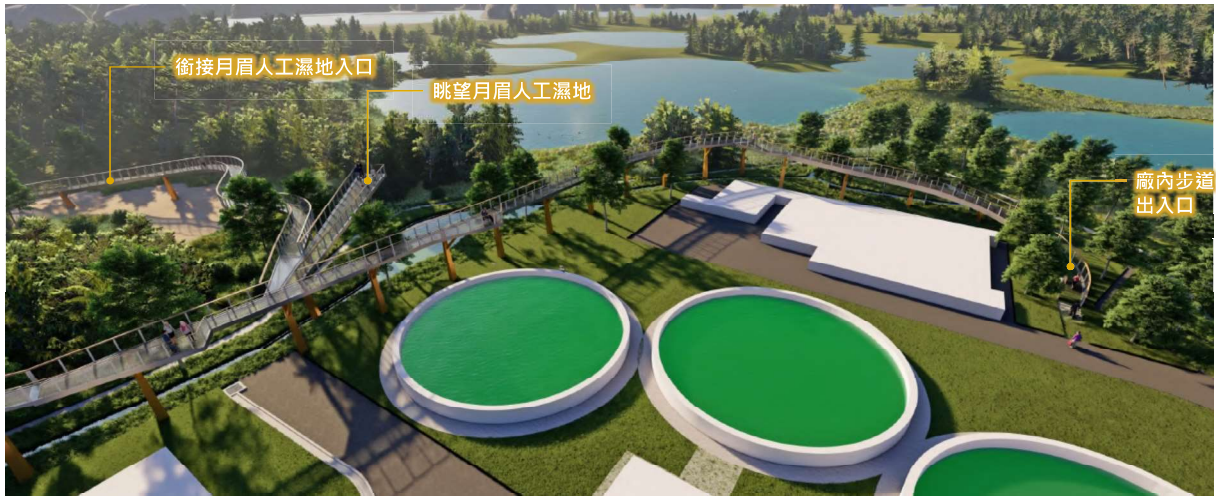
10

4.空中教育解說步道模擬圖(七)



11

4.空中教育解說步道模擬圖(八)



4.空中教育解說步道模擬圖(九)



4.空中教育解說步道模擬圖(十)



14

5.預期效益

使水資源回收中心不再是生硬的污水處理廠，而是一個透過整體環境景觀形塑，使其兼具環境教育、空中眺望觀景與空中補給休憩的水資源環教休憩驛站，強化大溪水資環教中心的水教育特色。



15