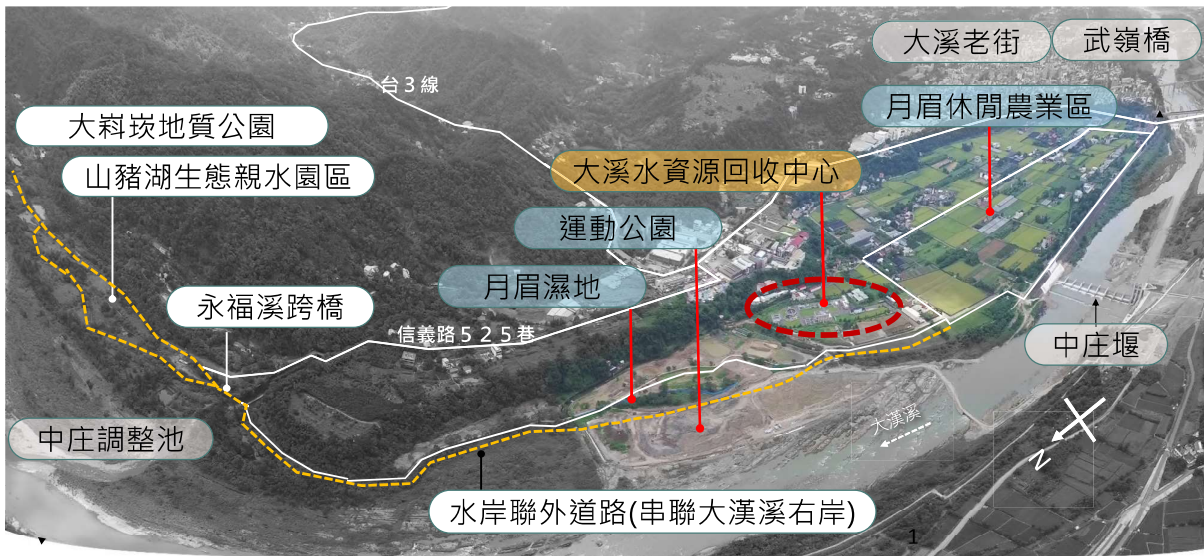


# 大溪月眉人工濕地環教場域景觀廊道水環境計畫說明會

112年5月



## 1. 計畫緣起與範圍



本計畫大溪水資源回收中心位於桃園市大漢溪右岸，面積約3.06公頃。因位於大漢溪之右岸重要旅遊帶上，可串聯月眉休閒農業區、月眉濕地、多功能運動公園、中庄大橋、山豬湖生態公園等重要景區之核心節點。



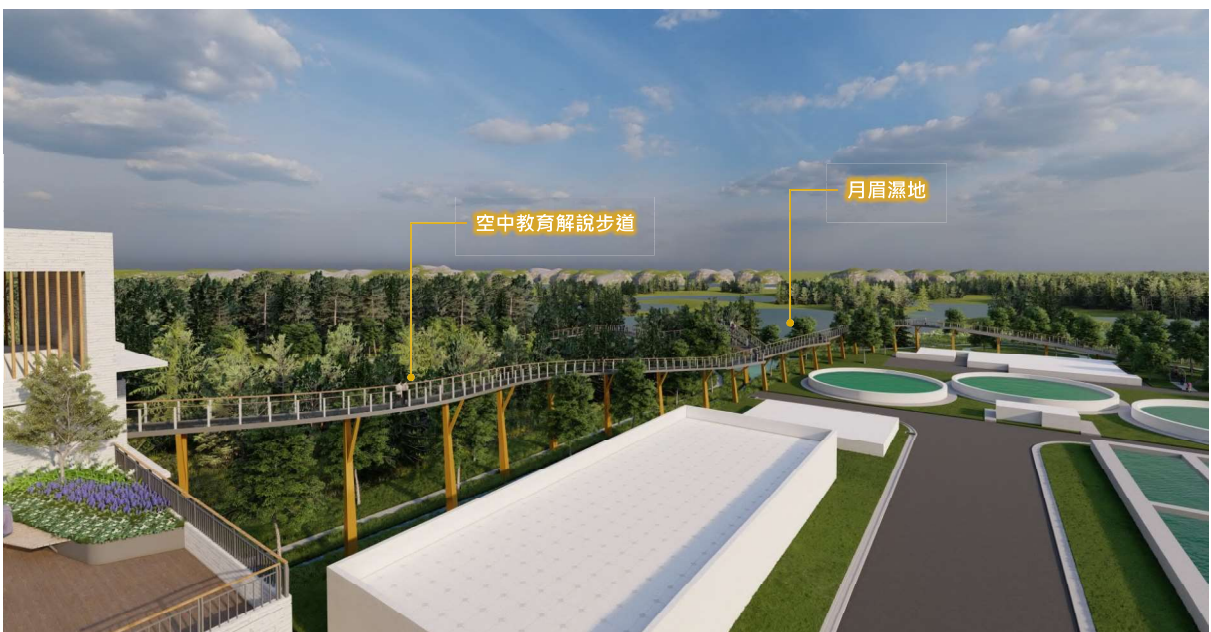
## 2.現況



2

## 3.願景

整體環境景觀營造，設置空中教育解說步道，使污水處理廠成為大漢溪右岸另一個亮點-具有教育、遠眺、休憩之黑水環教驛站

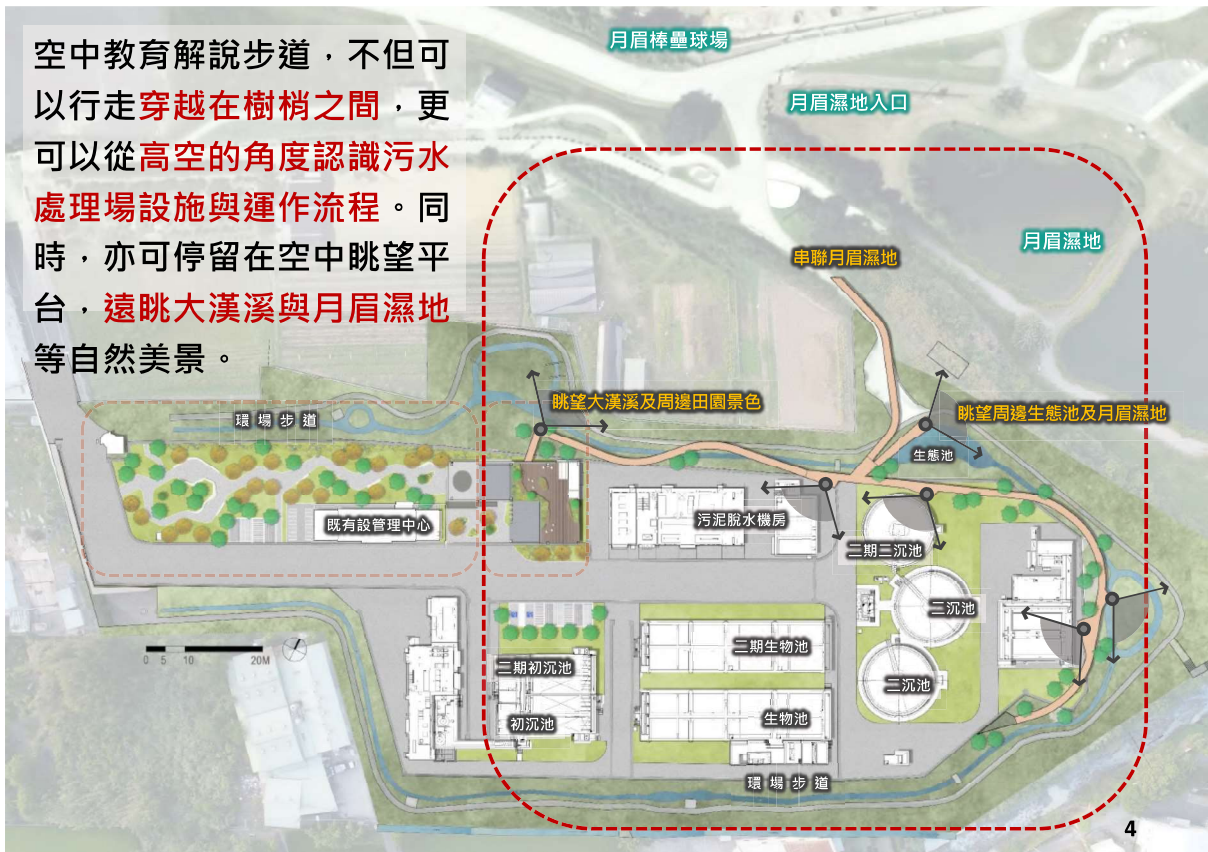


3



### 3.1. 概念設計-空中教育解說步道

空中教育解說步道，不但可以行走**穿越在樹梢之間**，更可以從**高空的角度認識污水處理場設施與運作流程**。同時，亦可停留在空中眺望平台，**遠眺大漢溪與月眉濕地**等自然美景。



### 4. 空中教育解說步道模擬圖(一)

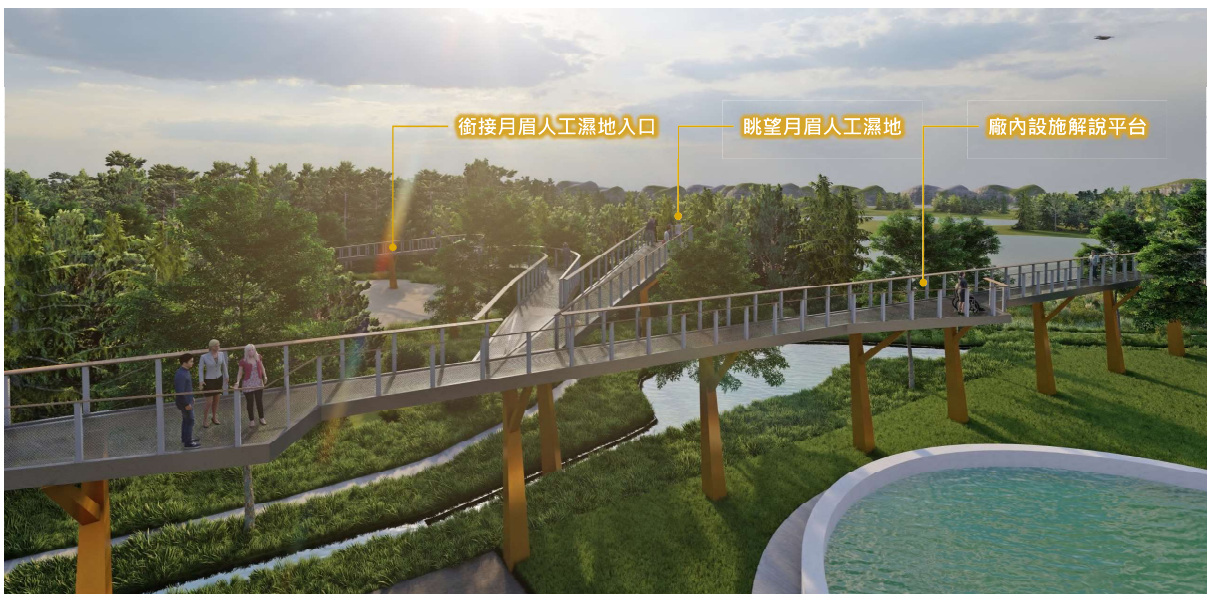




#### 4.空中教育解說步道模擬圖(二)



#### 4.空中教育解說步道模擬圖(三)



4.空中教育解說步道模擬圖(四)

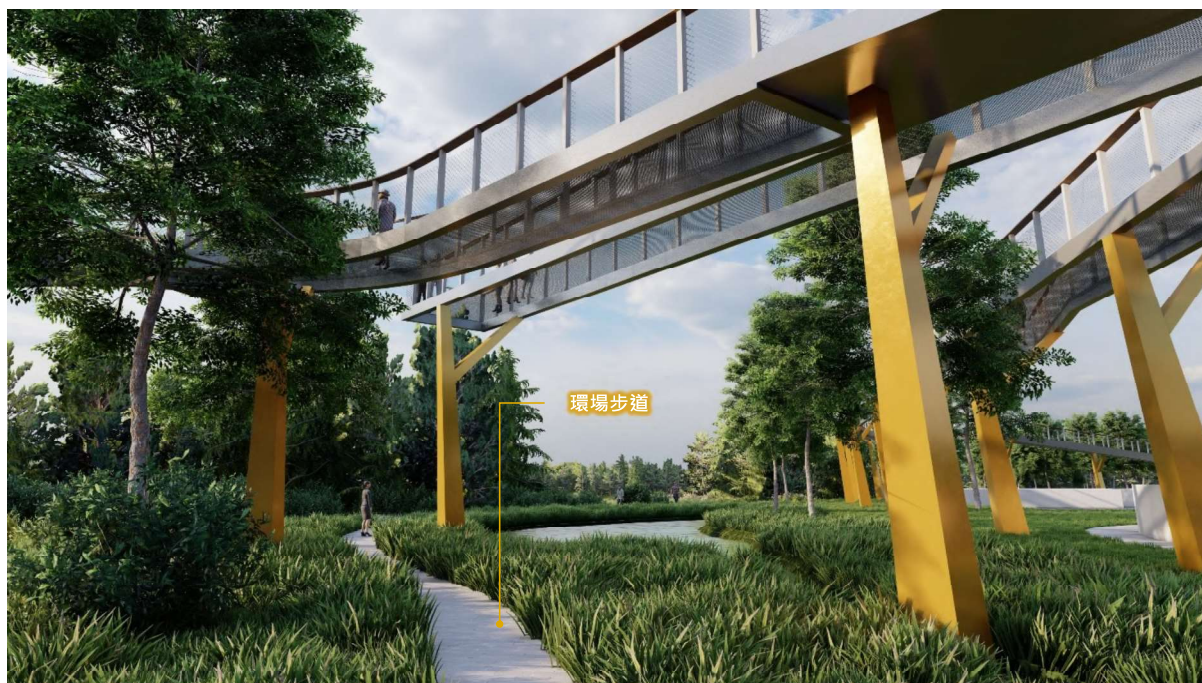


4.空中教育解說步道模擬圖(五)





#### 4.空中教育解說步道模擬圖(六)



10

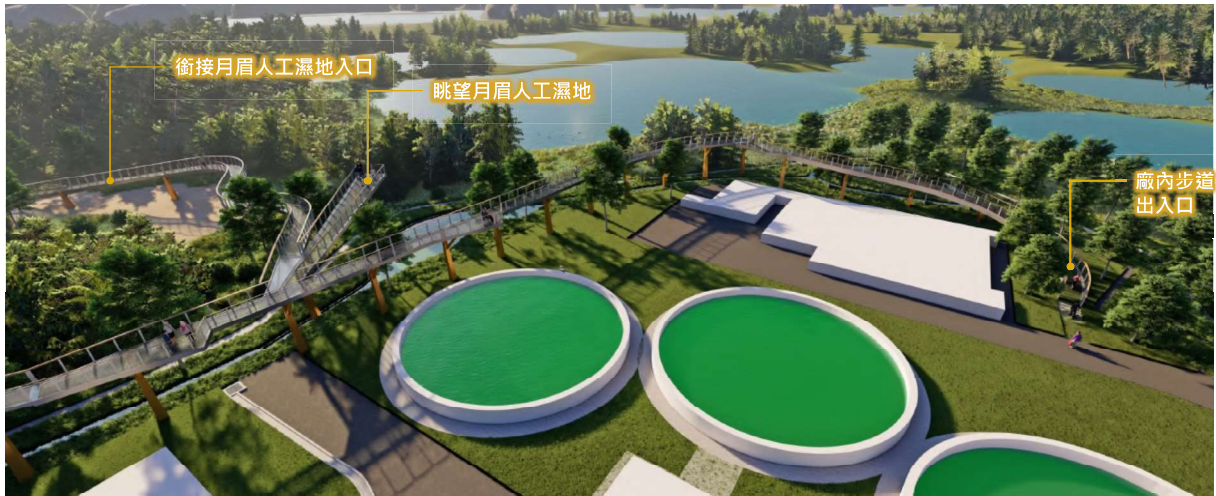
#### 4.空中教育解說步道模擬圖(七)



11



#### 4.空中教育解說步道模擬圖(八)



#### 4.空中教育解說步道模擬圖(九)





#### 4.空中教育解說步道模擬圖(十)



14

#### 5.預期效益

使水資源回收中心不再是生硬的污水處理廠，而是一個透過整體環境景觀形塑，使其兼具環境教育、空中眺望觀景與空中補給休憩的水資源環教休憩驛站，強化大溪水資環教中心的水教育特色。



15