

同德綠廊環境改善工程生態檢核表

M-01 維護管理階段現場勘查紀錄表

勘查日期	112/06/28	填表日期	112/07/07
紀錄人員	李京樺	勘查地點	(TWD97)X : 280057.01 Y : 2768417.83
人員	單位/職稱	參與勘查事項	
李京樺	亞磊數研工程顧問有限公司/助理工程師	生態勘查	
現場勘查意見 提出人員(單位/職稱) <u>李京樺/生態檢核調查員</u>		處理情形回覆 回覆人員(單位/職稱) _____	
			
			



已至現場了解皆已清除完畢

1. 大興西路上游工區保全樹木及新植園藝植栽生長狀況尚可，請持續維護。唯南端之保全樹木(台灣欒樹)因鐵絲纏繞，而有莖部發育不良之情形，建議將鐵絲和告示牌移除。



已至現場了解皆已清除完畢



重金屬部分爰請環保局協助處理。

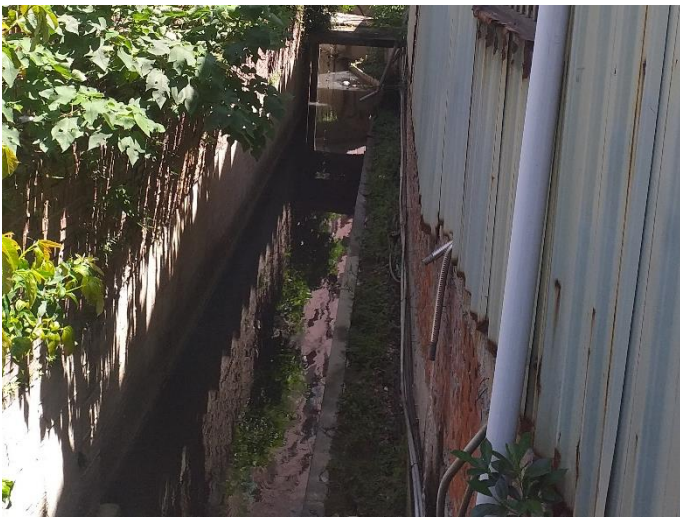


2. 大興西路上游工區完工後缺乏維護管理，現場堆置大量民生廢棄物，河道中似乎有金屬廢棄物，建議清除。





3. 下游中埔一街工區之植栽生長良好，請持續維護。



4. 現勘觀察到附近店家之民生廢水直接流入渠道內，水流呈現綠色，石縫中有白色油污。建議未來鄰近區域計畫可納入污水下水道接管。

污水接管部分後續研議。

1. 勘查摘要應與生態環境課題有關，如生態敏感區、重要地景、珍稀老樹、保育類動物及特稀有植物、生態影響等。
2. 表格欄位不足請自行增加或加頁。
3. 多次勘查應依次填寫勘查記錄表。

同德綠廊環境改善工程生態檢核表

M-01 維護管理階段現場勘查紀錄表

勘查日期	112/09/19	填表日期	112/09/20
紀錄人員	李京樺	勘查地點	(TWD97)X : 280057.01 Y : 2768417.83
人員	單位/職稱	參與勘查事項	
李京樺	亞磊數研工程顧問有限公司/助理工程師	生態勘查	
陳仕勛	亞磊數研工程顧問有限公司/工程師	生態勘查	
	桃園市政府水務局水利工程科	會同勘查	
現場勘查意見 提出人員(單位/職稱) <u>李京樺/生態檢核調查員</u>		處理情形回覆 回覆人員(單位/職稱) <u>楊淳皓/幫工程司</u>	



1. 大興西路工區前次現勘發現之廢棄物堆置情形已改善。



2. 大興西路工區南端之保全樹木(台灣欒樹)被鐵絲纏繞，隨著樹木成長，鐵絲已被樹木包埋。建議將外露之鐵絲及告示牌剪除即可，已包埋在樹木勿強行拔除，以免造成二次損傷。

1. 後續持續巡視工區內是否有廢棄物堆積。



2. 外露之鐵絲、告示牌已剪除。



3. 大興西路工區南端草坪之新植之景觀植物有被除草機切割的痕跡，建議提醒維護管理單位，除草時須注意避免誤傷園藝植栽。



4. 大興西路工區入口石椅後方新植台灣欒樹已乾枯死亡，若還在保固期內，建議檢視全區新植喬木，已枯萎死亡者請廠商補植；若已超過保固期，則建議留在原地作為鳥類棲架。

3. 經洽詢里長應為民眾自發行為，已與里長說明該區有景觀植物應避免誤傷。

4. 經查本案已超過保固期，該株台灣欒樹後續留置原地。

1. 勘查摘要應與生態環境課題有關，如生態敏感區、重要地景、珍稀老樹、保育類動物及特稀有植物、生態影響等。
2. 表格欄位不足請自行增加或加頁。
3. 多次勘查應依次填寫勘查記錄表。

同德綠廊環境改善工程生態檢核表

M-01 維護管理階段現場勘查紀錄表

勘查日期	112/11/30 112/12/04	填表日期	112/12/06
紀錄人員	李京樺	勘查地點	(TWD97)X : 280057.01 Y : 2768417.83
人員	單位/職稱	參與勘查事項	
李京樺	亞磊數研工程顧問有限公司/助理工程師	生態檢核	
陳仕勛	亞磊數研工程顧問有限公司/工程師	生態檢核	
楊淳皓	桃園市政府水務局水利工程科	會同勘查	
紀政杰	桃園市政府水務局水利工程科	會同勘查	
游淑峯	同安里辦公處/里長	會同勘查	
陳月花	寶安里辦公處/里長	會同勘查	
現場勘查意見 提出人員(單位/職稱) <u>李京樺/助理工程師</u>		處理情形回覆 回覆人員(單位/職稱) <u>楊淳皓/幫工程司</u>	
 <p>1. 前次現勘發現大興西路工區台灣欒樹上纏繞之鐵絲，目前已剪除。</p>		<p>1. 鐵絲前已剪除完成</p> <p>2. 工程柵欄已回收，後續協調有關單位設置告示牌。</p>	
 <p>2. 大興西路工區目前仍有廢棄物堆置、工程柵欄未回收之情</p>			

形，部分廢棄容器、廢輪胎甚至可能造成病媒蚊孳生。
建議：維管單位除了定期清理廢棄物外，可架設告示牌警告任意丟棄廢棄物之罰則，以期達到警示效果。



3. 中埔一街工區靠近南平路之排水道內(座標：25.016410, 121.293830)有數棵樹木生長於護岸紅磚牆的縫隙中，長久下來恐造成磚牆結構損毀。
建議：考慮到樹木紮根於人工構造物上，難以移植，建議移除，以降低未來維護管理成本。

3. 現正處於新舊合約交接期，似後續新合約開工後另行移除。

1. 勘查摘要應與生態環境課題有關，如生態敏感區、重要地景、珍稀老樹、保育類動物及特稀有植物、生態影響等。
2. 表格欄位不足請自行增加或加頁。
3. 多次勘查應依次填寫勘查記錄表。

同德綠廊環境改善工程生態檢核表

M-01 維護管理階段現場勘查紀錄表

勘查日期	113/03/06	填表日期	113/03/06
紀錄人員	陳仕勛	勘查地點	(TWD97)X : 280057.01 Y : 2768417.83
人員	單位/職稱	參與勘查事項	
陳仕勛	亞磊數研工程顧問有限公司/工程師	生態檢核	
楊淳皓	桃園市政府水務局水利工程科	會同勘查	
現場勘查意見 提出人員(單位/職稱) <u>陳仕勛/工程師</u>		處理情形回覆 回覆人員(單位/職稱) _____	
			
			
<p>1. 前次現勘發現大興西路工區台灣欒樹上纏繞之鐵絲，目前已剪除，生長情形尚可。</p>			



2. 大興西路工區目前仍有廢棄物堆置、且雜草叢生已掩蓋景觀植栽，容易造成民眾丟棄垃圾。
建議：維管單位除了定期清理廢棄物外，可架設告示牌警告任意丟棄廢棄物之罰則，以期達到警示效果，並定期清除雜草維持整潔景觀。



3. 中埔一街工區靠近南平路之排水道內(座標：25.016410, 121.293830)有數棵樹木生長於護岸紅磚牆的縫隙中，長久下來恐造成磚牆結構損毀，今日現勘已清除大部分枝幹。





4. 中埔一街工區末端(座標:N25.017261, E121.293714)綠地有一棵櫻花樹攔腰折斷，建議移除並補植，周邊雜草也應一併清除。

1. 勘查摘要應與生態環境課題有關，如生態敏感區、重要地景、珍稀老樹、保育類動物及特稀有植物、生態影響等。
2. 表格欄位不足請自行增加或加頁。
3. 多次勘查應依次填寫勘查記錄表。