

縣市管河川及區域排水整體改善計畫治理工程工程地點圖

提報單位 桃園 縣(市)政府 初審單位：第 二 河川局

工程名稱	大堀溪断面84-2至断面85左岸護岸新建工程	工程屬性	<input checked="" type="checkbox"/> 河川 <input type="checkbox"/> 區域排水 <input type="checkbox"/> 其他排水	其他補充說明：
所屬河川、排水系統名稱	大堀溪	工程位置	桃園市觀音區	
工程內容	新建護岸暨防汛道路130m			
預估工程費	8,506千元	預計施工期限	250日曆天	預估改善淹水面積 1.5 公頃

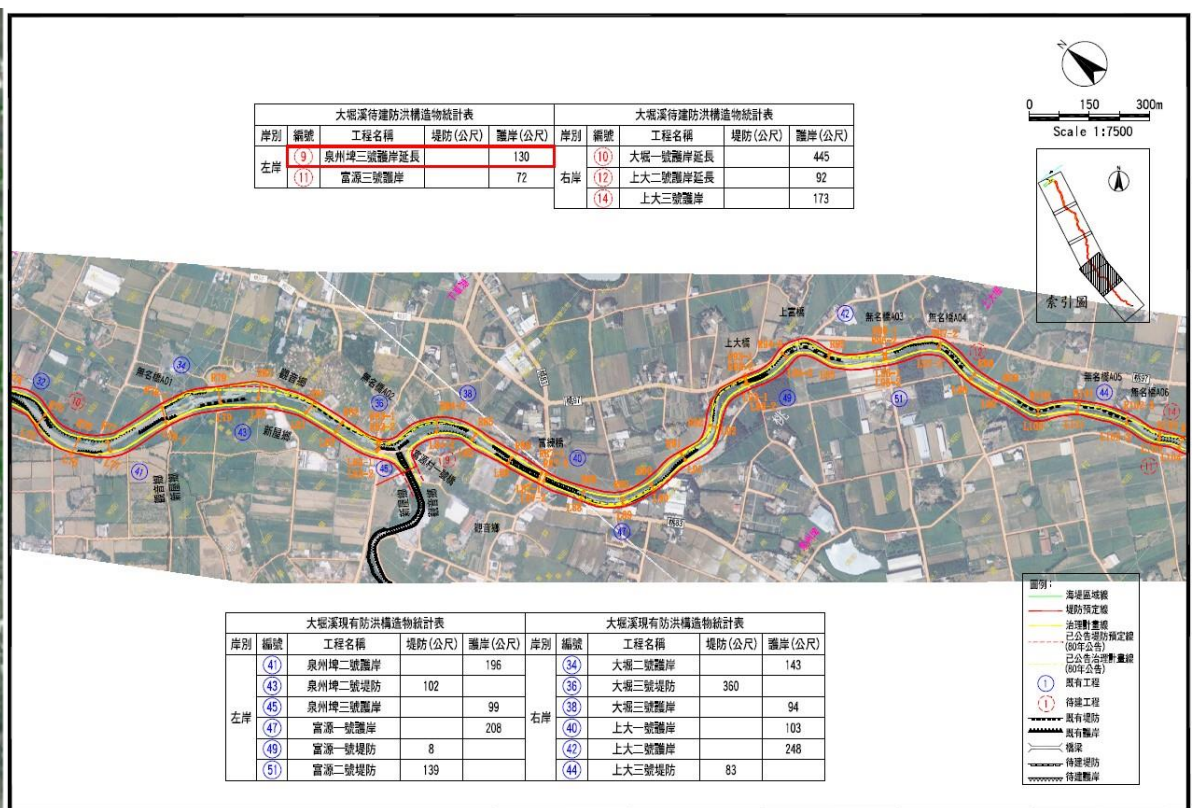
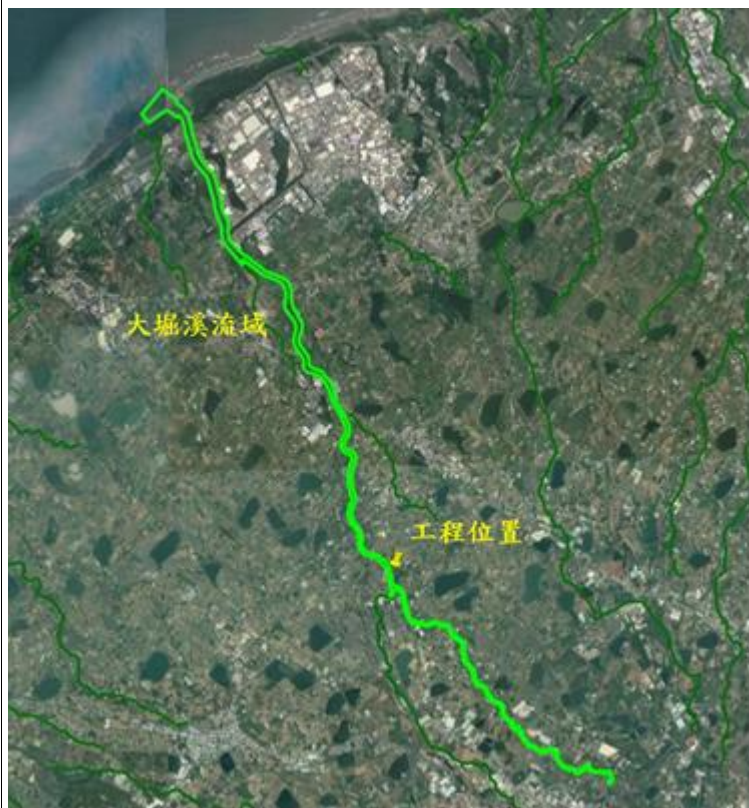
未完成提案階段之生態檢核作業者：

請填列屬於何種工程：災後緊急處理 搶修 搶險 災後原地復建 原構造物範圍內之整建或改善 已開發場所 規劃取得綠建築標章之建築工程 維護管理相關工程

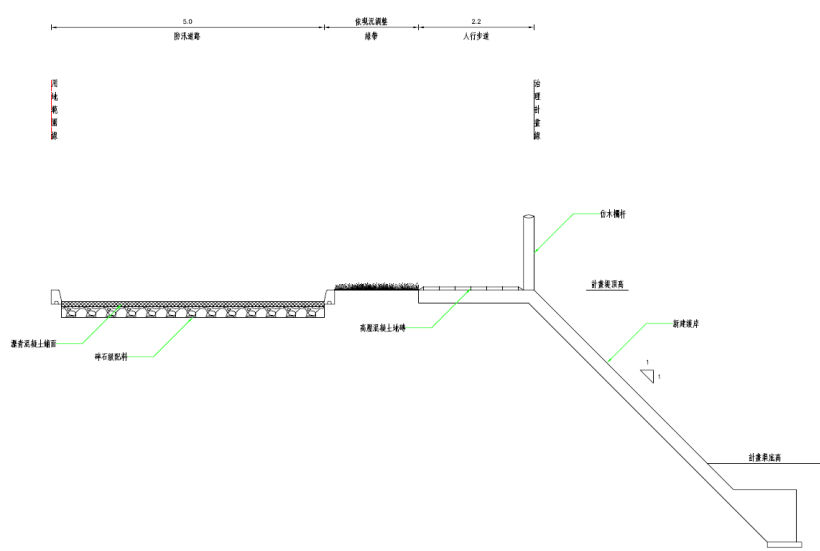
已完成提案階段之生態檢核作業者：

請補充說明本次提報工程，生態調查成果及如何採取對生態衝擊較小之可行工程方案及生態保育原則(不足部分可另以附件呈現)：如附件。

工程地點圖 (X座標：24.993471、Y座標：121.132035；座標系統：TWD97)



工程標準斷面圖



新建護岸標準斷面圖

每m單價及數量表

項目	單價(元)	數量	單位	複價	備註(可列簡要數量計算式)
鋼筋	25	166.69	KG	4167	(16.74*5+84*1)*0.994
混凝土	2950	4.44	M3	13098	4.44*1
模板	400	2.18	M2	872	2.18*1
表面拍實	120	8.06	M2	967	8.06*1
瀝青黏層	24	5	M2	120	5*1
瀝青透層	25	5	M2	125	5*1
瀝青混凝土鋪面	7150	1	M3	7150	5*0.2*1
雜費	13501	1	式	13501	開挖、回填、洩水孔、伸縮縫、草種噴植、路緣石等
合計				40000	

工程
計畫

工程內容、數量及單價：(範例)

項次	工作項目	單價	數量	複價	規格尺寸	備註
一	發包工程費 (列主要工項)					
(一)	11k+694m~11k+959m 新建護岸暨防汛道路	40000	130	5200000	平均高3.3m	
(二)	雜項工程費	1040000	1	1040000		
(三)	...					
二	其他費用 (工管費、保險、空汙費等)			1644366		
三	委外測設監造費			622022		
	總價			8506388		