

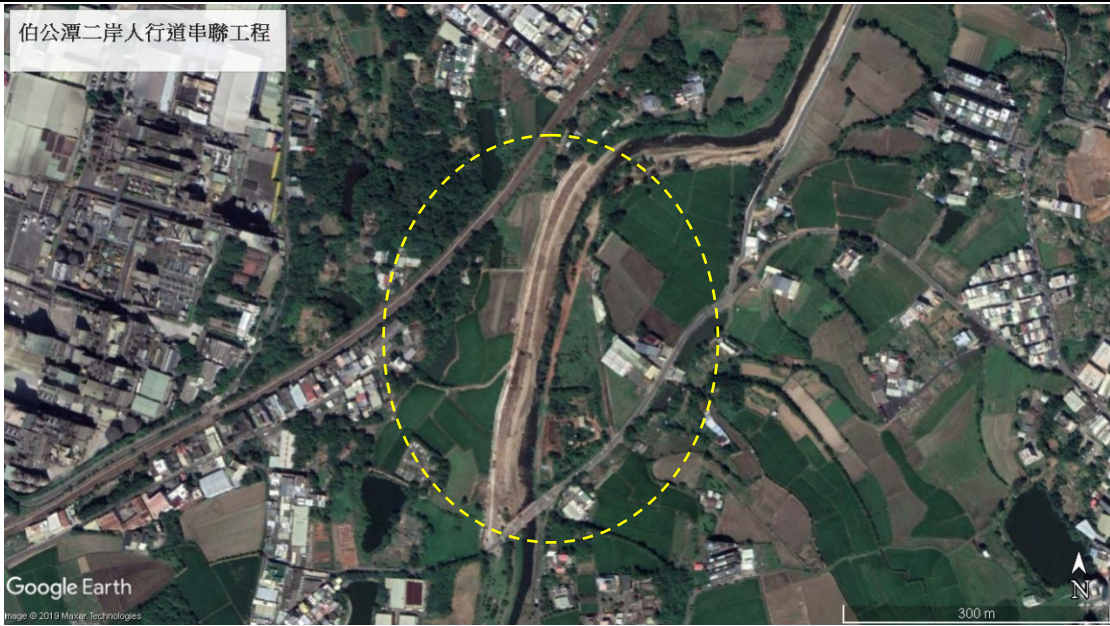


集水區保育治理工程生態檢核表 維護管理階段附表

附表 M-01 工程生態評析

計畫名稱 (編號)	伯公潭二岸人行道串聯工程	維護管理 單位				
生態評析日期: 108.12.17						
1.生態團隊組成：						
職稱	姓名	負責工作	學歷	專業資歷	專長	
觀察家生態顧問 公司/植物部專員	陳凱眉	植物生態評析	碩士	5 年	植物生態、植物分 類、植群分類	
觀察家生態顧問 公司/水域部專員	王玠文	水域生態分析	碩士	4 年	水域生態	
觀察家生態顧問 公司/工程部專員	鄭暉	生態環境記錄	碩士	7 年	陸域植物生態評估	
觀察家生態顧問 公司/動物部專員	鍾昆典	陸域動物生態 分析	碩士	12 年	陸域動物、保育對策 研擬	
2.棲地生態資料蒐集：						
<p>老街溪沿岸流域研究發現，鳥類有 26 科 52 種，其中以白頭翁數量最多，麻雀、綠繡眼次之。而蝶類有 7 科 45 種，以紋白蝶為大宗，魚類記錄到台灣特有種，粗首馬口鱮、台灣縱紋鱮、台灣石鱮、明潭鰕虎及短吻紅斑鰕虎為主。</p> <p>參考文獻：桃園市環保局</p>						
3.生態棲地環境評估：						
工程區域沿著老街溪河畔，周遭多為農田，較遠的地方有工廠分布。						
4.棲地影像紀錄：						
						
108/12.17 工地現場						
5.生態關注區域說明及繪製：						

伯公潭二岸人行道串聯工程



工程段濱溪植被剷除。

6. 課題分析與保育措施：

1. 植栽生長不良。
2. 翠蘆荊為外來種，建議以後不要種植。

說明：

1. 本表由生態專業人員填寫。

填寫人員： 王玠文 日期： 108.12.17

老街溪平鎮鐵騎歷史走讀計畫-伯公潭二岸人行道串聯工程生態檢核表

M-01 維護管理階段現場勘查紀錄表

勘查日期	111/06/20	填表日期	111/06/27
紀錄人員	魏正安	勘查地點	(TWD97)X : 271334.51 Y : 2759236.09
人員	單位/職稱	參與勘查事項	
魏正安	亞磊數研工程顧問有限公司/生態檢核調查員	生態勘查	
現場勘查意見 提出人員(單位/職稱) <u>魏正安/生態檢核調查員</u>		處理情形回覆 回覆人員(單位/職稱) <u>吳薇薇/河岸地工程管理科/幫工程司</u>	
 <p>1. 新光橋左岸工區植被與樹木生長良好，棲地已回復穩定，綠色護網已脫落，請維管清除。</p>		<p>知悉，本科將通知廠商派員處理。</p>	
 <p>2. 新光橋面有破損，請維管單位進行檢修，維護行人安全。</p>			



3. 河道內有垃圾卡在石灘地上，請維管單位於汛期後維持河道內清潔。



4. 河道兩岸濱溪帶為人為管理的低矮草叢，不利生物使用，建議維管單位除靠近步道需要除草外，近河道濱溪帶請不要除草，讓生物有躲避棲息空間。

1. 勘查摘要應與生態環境課題有關，如生態敏感區、重要地景、珍稀老樹、保育類動物及特稀有植物、生態影響等。
2. 表格欄位不足請自行增加或加頁。
3. 多次勘查應依次填寫勘查記錄表。